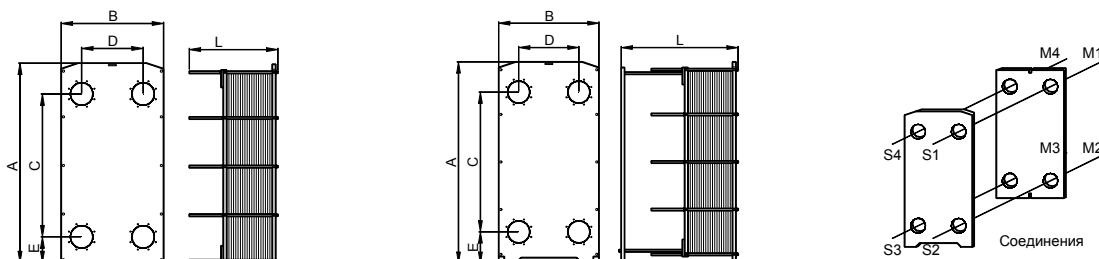


РАЗБОРНЫЕ ПЛАСТИНЧАТЫЕ ТЕПЛОБМЕННИКИ SWEP



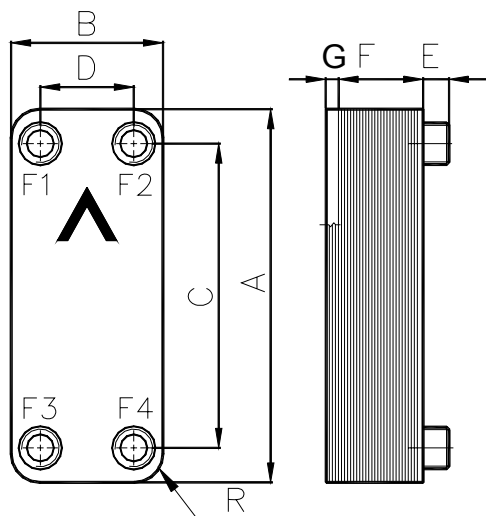
Расчетное давление: 10 бар = NI рама
16 бар = PI рама
25 бар = SI рама

10 бар = N рама
16 бар = P рама
25 бар = S рама

	A	B	C	D	E	L	Максим. пл. теплоперед. поверхн. (м ²)	Максим. количество пластин	Максим. расход (м ³ /ч)	Соединения. (мм)
	(мм)									
M4	188	72	154	40	17	91	0.36	30	4	12
M10	287	115	243	72	22	160	1.92	60	12	25
GC-12I	496	165	357	60	69.5	500	3.2	102	12	25
GC-28I	808	160	675	65	66.5	500	10.4	130	12	25
GC-30I	692.5	250	555	100	90	375	5.1	60	30	40
GC-30	692.5	250	555	100	90	1090	17.0	200	30	40
GC-50I	840	320	592	135	140	375	6.0	50	50	50
GC-50	840	320	592	135	140	1090	21.0	175	50	50
GC-26	1265	460	779	226	220	2690	99.0	380	50	50
GC-51	1730	630	1143	300	300	2850	250.0	450	450	150
GC-60	1700	825	910	420	350	3600	280.0	500	800	200
GX-6 I	745	160	640	60	52.5	500	7.0	100	12	25
GX-12 I	840	320	592	135	140	375	6.0	160	50	50
GX-12	840	320	592	135	140	1090	19.0	160	50	50
GX-18 I	1070	320	821.5	135	140	375	9.0	50	50	50
GX-18	1070	320	821.5	135	140	1090	29.0	160	50	50
GX-26	1265	460	779	226	220	3082	120.0	450	200	100
GX-42	1675	460	1188	226	220	3082	200.0	450	200	100
GX-51	1730	630	1143	300	300	3130	250.0	450	450	150
GX-37	1430	626	840	285	300	3100	170.0	460	450	150
GX-64	1910	626	1320	285	300	3100	295.0	460	450	150
GX-91	2390	626	1800	285	300	3200	420.0	460	450	150
GX-118	2870	626	2280	285	300	3200	540.0	460	450	150
GX-60	1700	825	910	420	350	4000	280.0	500	800	200
GX-100	2280	825	1490	420	350	4000	510.0	500	800	200
GX-140	2860	825	2070	420	350	3400	580.0	400	800	200
GX-180	3440	825	2650	420	350	3400	750.0	400	800	200
GX-85	1985	1060	1140	570	360	3800	460.0	500	1800	300
GX-145	2565	1060	1720	570	360	3800	750.0	500	1800	300
GX-205	3145	1060	2300	570	360	3300	840.0	400	1800	300
GX-265	3725	1060	2880	570	360	3300	1080.0	400	1800	300
GX-325	4305	1060	3460	570	360	2800	990.0	300	1800	300
GM-56	630	270	891	115	140	1050	9.0	150	50	50
GM-59	774	270	535	115	140	1050	13.0	150	50	50
GM-138	1480	485	1100	260	220	2373	114.0	300	200	100
GM-257	1850	740	1216	360	350	3510	260.0	450	800	200
GM-276	2154	740	1520	360	350	3510	340.0	450	800	200

Размер L указан при максимальном количестве пластин

Материалы пластин:	Материалы прокладок:	Рабочее давление – до 25 кгс/см ²
AISI 304, AISI 316, Титан, 254 SMO	Нитрил, EPDM (P), Fluor, Viton и др.	Рабочая температура – до +150 °С (для жидкостей до 180 °С)

Габаритные размеры и основные данные пластинчатых паяных теплообменников СВЕ


Тип СВЕ	Максим. колич. пластин	Площадь пластины, м ²	Макс. расход, м ³ /ч	Вес пустого СВЕ, кг
B5	60	0,012	4	0.6+0,044xNP
B8	60	0,023	4	0.9+0,070xNP
B10	120	0,032	12	1.5+0,126xNP
B10DW	120	0,032	12	1.5+0,126xNP
B12	120	0,027	22	1.7+0,116xNP
B15	60	0,036	4	0.6+0,070xNP
B25	120	0,063	12	0.6+0,070xNP
V25	120	0,063	12	0.6+0,070xNP
B27	140	0,060	22	0.6+0,070xNP
V27	140	0,060	22	0.6+0,070xNP
B35	250	0,093	35	0.6+0,070xNP
V35	250	0,093	35	0.6+0,070xNP
B45	250	0,128	35	0.6+0,070xNP
V45	250	0,128	35	0.6+0,070xNP
DV47	200	0,128	35	0.6+0,070xNP
B50	280	0,112	70	0.6+0,070xNP
V50	280	0,112	70	0.6+0,070xNP
B56	250	0,165	78	0.6+0,070xNP
B57	280	0,165	78	0.6+0,070xNP
V57	280	0,165	78	0.6+0,070xNP
DV57	280	0,202	78	0.6+0,070xNP
B60	300	0,115	78	0.6+0,070xNP
B65	300	0,270	200	0.6+0,070xNP
V65	300	0,270	200	0.6+0,070xNP

Тип СВЕ	A	B	C	D	E	F	G	Радиус R (мм)	Соединения	
									Резьбовое	Фланцевое
				(мм)						
B5	189	72	154	40	20	4.3+2.24xNP	7	16	½ "	-
B8	310	72	278	40	20	4.3+2.24xNP	7	16	½ "	-
B10	287	117	243	72	20	4.4+2.34xNP	6	22	1 "	-
B10DW	287	117	243	72	20	4.4+2.34xNP	6	22	1 "	-
B12	287	117	234	63	27	4.4+2.34xNP	6	22	1 ¼ "	-
B15	465	72	432	40	20	4.3+2.24xNP	7	16	½ "	-
B25	524	117	479	72	20	4.4+2.34xNP	6	22	1 "	-
V25	524	117	479	72	20	4.4+2.34xNP	6	22	1 "	-
B27	526	119	470	63	27	4.4+2.34xNP	6	23	1 ¼ "	-
V27	526	119	470	63	27	4.4+2.34xNP	6	23	1 ¼ "	-
B35	393	243	324	174	27	8.0+2.40xNP	3	35	1 ½ "	DN 50C
V35	393	243	324	174	27	8.0+2.40xNP	3	35	1 ½ "	DN 50C
B45	524	241	456	174	27	9.4+2.40xNP	3	34	1 ½ "	DN 50C
V45	524	241	456	174	27	9.4+2.40xNP	3	34	1 ½ "	DN 50C
DV47	525	243	456	174	27	10.0+2.40xNP	3	34	1 ½ "	DN50C
B50	524	241	441	159	54	11.4+2.40xNP	1	34	2 ½ "	DN65C
V50	524	241	*	*	54	11.4+2.40xNP	1	34	2 ½ "	DN65C
B56	525	243	430	148	54	14+2.44xNP	0	48	2 ½ "	DN65C
B57	693	243	598	148	54	17+2.50xNP	0	48	2 ½ "	DN80C
V57	693	243	598	148	54	17+2.50xNP	0	48	2 ½ "	DN80C
DV57	694	304	*	*	54	16+2.50xNP	0	38	1 ½ "/2 ½ "	DN80C
B60	374	364	*	*	54	16+2.14xNP	0	41/49	2"/2 ½ "	DN50C/65C
B65	864	363	731	231	54	17+2.32xNP	0	67	-	DN100C
V65	864	363	731	231	54	17+2.32xNP	0	67	-	DN100C

V25, V27, V35, V45, V50, V57, DV57, V65 используются только в испарителях

* размеры указаны в компоновочных чертежах. NP - количество пластин по расчету.

Материалы пластин	Материал припоя:	Рабочее давление – до 31 кгс/см ²
-------------------	------------------	--